

Kopplærv på skrå

-en håndstrikkeoppskrift fra EMS Design



Design: Edel Marie Storaunet, <http://strikkespinn.wordpress.com>

Garnforbruk og strikkefasthet:

Petunia fra PT/Rauma: 30g

Andre garnkvaliteter med tilsvarende tykkelse og strikkefasthet kan også brukes.

Veil.pinnestr. 5mm

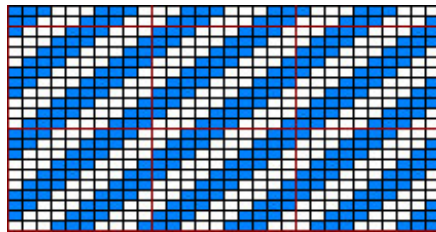
16m = 10cm

Mål: 26 x 26 cm.

Legg opp 42m. Strikk * 3rett, 3vrang * frem og tilbake på pinnen.

Forskyv de 3r, og de 3vr. 1m i samme retning for hver pinne.

Fell av etter 60p. når arbeidet måler 26cm.



Lykke til !

-med de beste strikkeønsker fra Edel Marie☺

Copyright: EMS Design©2010. All rights reserved.

www.emsdesign.no